

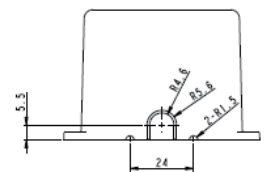
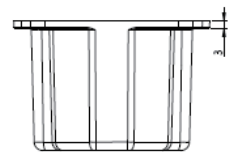
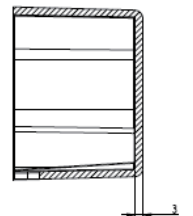
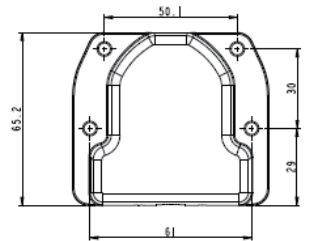
ARS-SM01

盲點警示雷達



規格

產品型號	ARS-SM01
工作頻率	79 (77...81) GHz
工作電壓	DC 6V ~ DC 18V
消耗電流(A)	< 300 mA
偵測距離	< 5 m
偵測相對速度	< 15 kph
偵測角度	H: ~130°, V: ~60°
測距精度	10 公分
規範	符合 ISO 17386
輻射功率 (EIRP)	19 dBm
更新頻率	< 50 ms
功耗	1.56 W
電壓突增功耗	2.16 W
負載突降保護	12V
防水等級	IP67



CV-CTB102A

毫米波控制盒



規格

產品型號	CV-CTB102A
車輛連接埠	GPIO
其他連接埠	OWI x 2, UART x 2, RS-232 x 1, LED x 2, Power x 1, GPIO x 2
工作電壓	DC 11V~DC 36V (低於可能導致雷達異常)
消耗電流(A)	< 1.1A @24V
重量	465g
尺寸	161.3 mm (L) x 96.2 mm (W) x 34 mm (H)
耗電量	26W
負載突降保護	24V車輛系統
腳位定義	

